

Quelle place occupe Michel Ange dans la Renaissance italienne ?

1. Le parcours d'un génie

a. Sa jeunesse

Michel-Ange, est né en **1475** en **Toscane**, région dépendante de la cité-État de Florence. Issu d'une **famille chrétienne d'intellectuels**, il passe toute son enfance à fréquenter des **tailleurs de pierre**.

En **1488**, Michel-Ange est envoyé en formation chez un peintre florentin **Ghirlandaio**, mais il y reste peu de temps car dès l'âge de **15 ans**, la richissime **famille des Médicis** remarque son talent. En bon mécène, Laurent le Magnifique engage donc le jeune adolescent qui découvre alors la collection de statues antiques des Médicis et les utilise pour étudier seul l'anatomie et la sculpture. Ce qui l'amène à dire plus tard qu'il s'est formé par lui-même.

b. Ses talents

Michel-Ange est un homme à la fois orgueilleux et solitaire ; Il est aussi très pessimiste et inquiet aussi bien pour lui que pour le monde. Il est aussi obsédé par le souci de la **perfection**, souci qu'il exprime dans son art à la fois en tant que **sculpteur, peintre, architecte, urbaniste** et même **poète**.

La sculpture reste son mode d'expression majeur : il crée des corps humains dans des blocs de marbre, tels **David** en **1501-1504**. Il se tourne vers la peinture et l'architecture lorsque **le pape devient son mécène** à partir de **1505**. Michel-Ange voyage entre Rome et Florence où il exécute des commandes monumentales et remarquables.

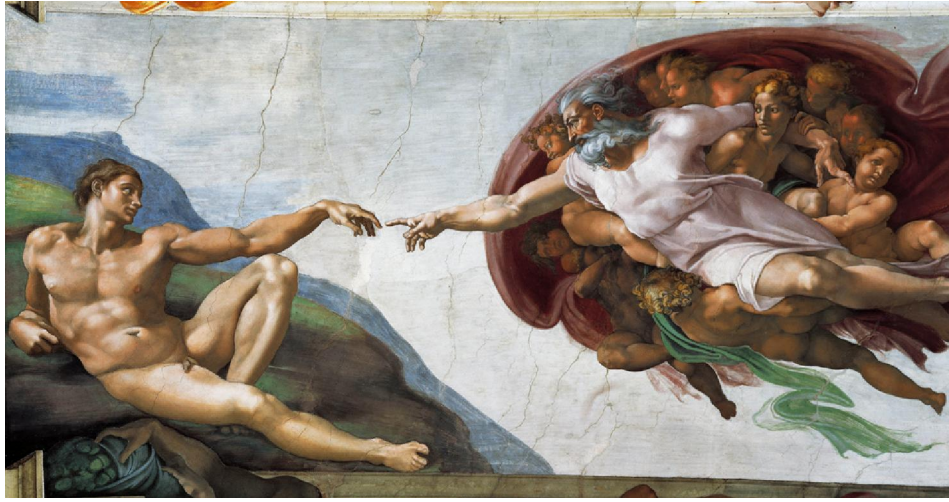
2. Les caractéristiques de ses œuvres

a. Ses principales œuvres

Dans le domaine de la sculpture, ses créations sont surtout **religieuses** comme par exemple **la Piéta** (Vierge tenant le corps de Jésus) et la plupart de ses œuvres sont de taille imposante.



En peinture, il a réalisé trois gigantesques fresques religieuses à la demande des Papes. La première fresque est celle de la **Chapelle Sixtine** exécutée entre **1508** et **1512**, il réalise sur un plafond arrondi de 40 mètres de long et de 13 mètres de large, une énorme fresque présentant des épisodes de **la Genèse**, c'est-à-dire de la création du monde.



Doc. La création d'Adam, détail de la fresque de la Chapelle Sixtine

En architecture et en **urbanisme** : il améliore la **place du Capitole à Rome**. À partir de **1546**, il se consacre à la **basilique Saint-Pierre de Rome** sur laquelle **Bramante** et **Raphaël** ont également beaucoup travaillé. Il s'occupe principalement de la coupole (42 mètres de large et 123 mètres de haut).

b. Le « style » Michel-Ange

Par ses commandes, ses inventions et sa maîtrise technique, on considère Michel-Ange comme un des plus grands génies italiens. Il marque de ses œuvres le **Cinquecento**. Humaniste, il s'inspire des Anciens : il garde le **volume** des œuvres, la **forme massive des corps**. Il emprunte des idées aux artistes du **Quattrocento** : la **beauté des corps** et s'intéresse beaucoup aux œuvres de **Léonard de Vinci** où les **corps sont entrelacés**.

En revanche, il innove en mélangeant des **couleurs vives**, acides, claires et métalliques, en présentant de nouveaux thèmes (comme la Genèse). Il refuse d'utiliser des **contrastes de couleurs** trop appuyés, ce qui lui permet de mêler les corps avec le décor... Il est un des seuls artistes à avoir transposé sa vision de **sculpteur dans la peinture** : les corps peints ressemblent à ses statues ! La réalisation de la fresque du plafond de la Chapelle Sixtine témoigne de sa maîtrise technique puisqu'il y a travaillé seul, perché sur un échafaudage et parfois couché sur le dos !